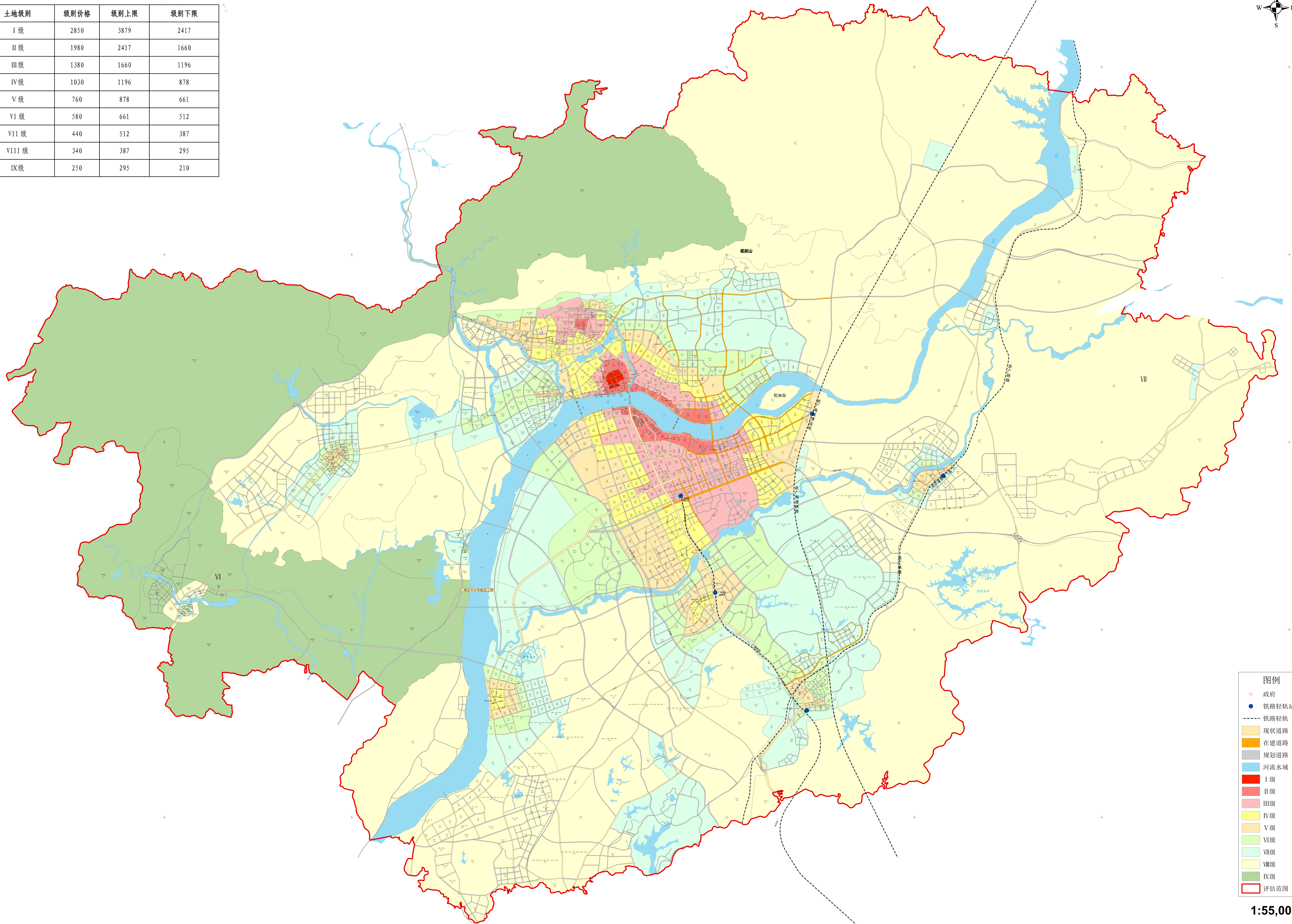
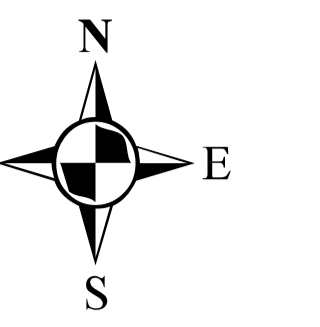


清远市区商业用地级别与基准地价图

清远市区商业用地级别基准地价表

平均楼面地价: 元/m²

土地级别	级别价格	级别上限	级别下限
I 级	2850	3879	2417
II 级	1980	2417	1660
III 级	1380	1660	1196
IV 级	1030	1196	878
V 级	760	878	661
VI 级	580	661	512
VII 级	440	512	387
VIII 级	340	387	295
IX 级	250	295	210



- 图例**
- 政府
 - 铁路轻轨站点
 - 铁路轻轨
 - 现状道路
 - 在建道路
 - 规划道路
 - 河流水域
 - I 级
 - II 级
 - III 级
 - IV 级
 - V 级
 - VI 级
 - VII 级
 - VIII 级
 - IX 级
 - 评估范围

1:55,000