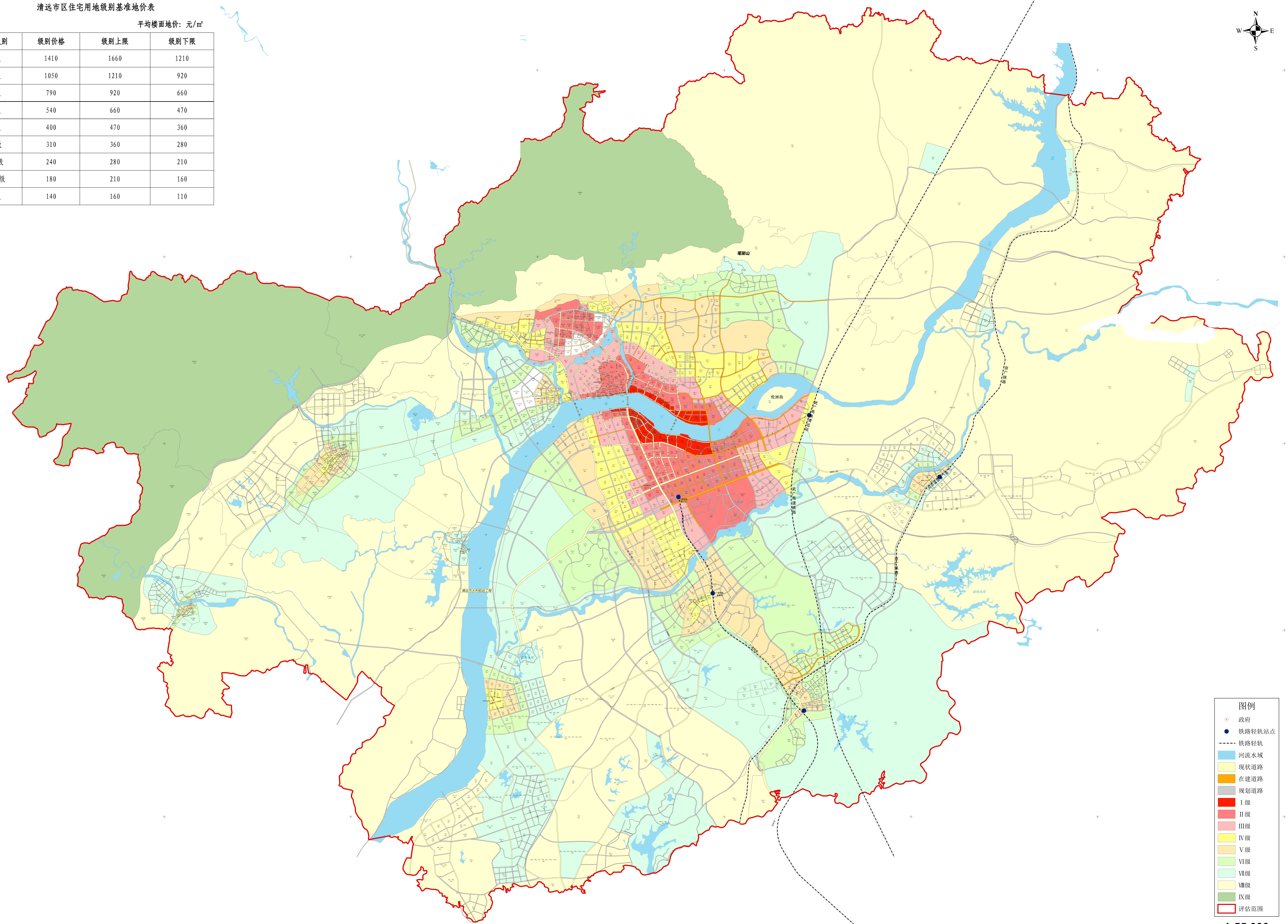
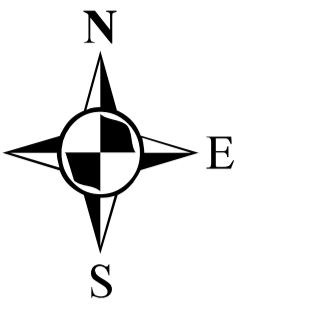


清远市区住宅用地级别与基准地价图

清远市区住宅用地级别基准地价表

平均楼面地价：元/m²

土地级别	级别价格	级别上限	级别下限
I级	1410	1660	1210
II级	1050	1210	920
III级	790	920	660
IV级	540	660	470
V级	400	470	360
VI级	310	360	280
VII级	240	280	210
VIII级	180	210	160
IX级	140	160	110



- 图例**
- 政府
 - 铁路轻轨站点
 - 河流水域
 - 现状道路
 - 在建道路
 - 规划道路
 - I级
 - II级
 - III级
 - IV级
 - V级
 - VI级
 - VII级
 - VIII级
 - IX级
 - 评估范围

1:55,000